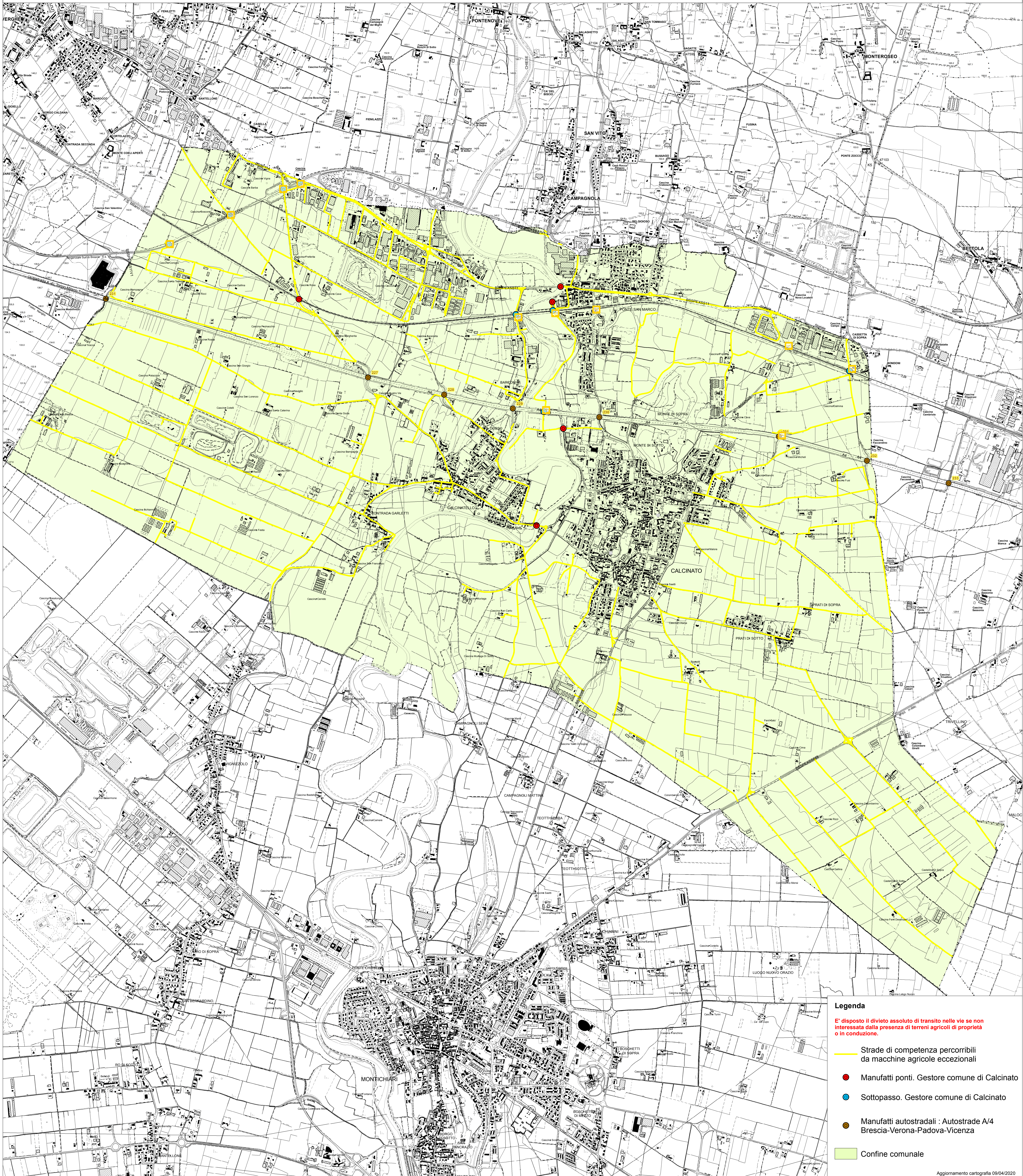


COMUNE DI CALCINATO

Cartografia degli itinerari percorribili per i veicoli eccezionali e i trasporti in condizione di eccezionalità - L.R. 6/2012 art.42

L. - Macchine agricole eccezionali



Legenda

E' disposto il divieto assoluto di transito nelle vie se non interessata dalla presenza di terreni agricoli di proprieta' o in conduzione.

- Strade di competenza percorribili da macchine agricole eccezionali
- Manufatti ponti. Gestore comune di Calcinato
- Sottopasso. Gestore comune di Calcinato
- Manufatti autostradali : Autostrade A/4 Brescia-Verona-Padova-Vicenza
- Confine comunale